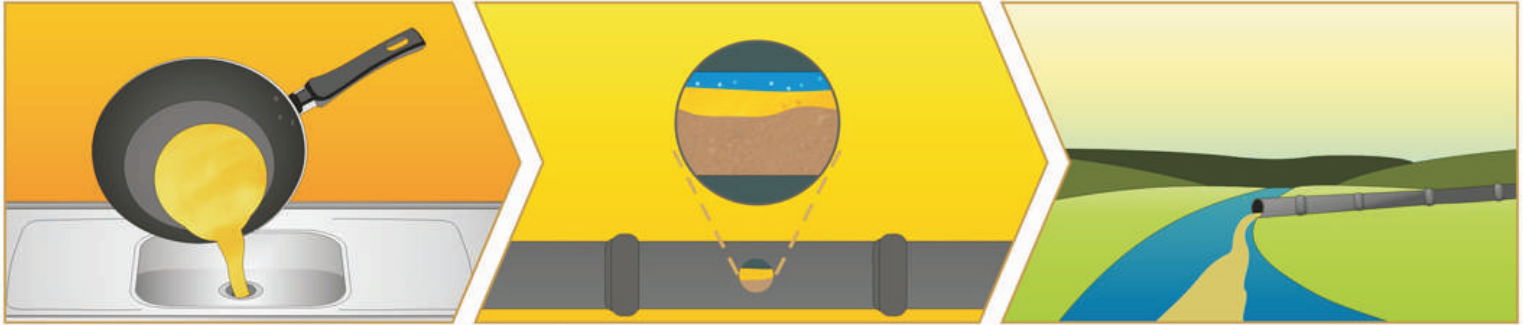


O óleo vegetal é um produto muito utilizado no dia a dia e que, frequentemente, é descartado de forma errada, sendo despejado em pias e ralos, podendo provocar sérios impactos ambientais.

É preciso que todos façam sua parte, ajudando a preservar o meio ambiente e apoiando iniciativas de desenvolvimento sustentável.

### Descarte incorreto



O descarte incorreto pode acarretar:



Entupimento da rede de esgoto



Impermeabilização do solo e contaminação de lençóis freáticos



Formação de uma fina camada sobre a água, criando uma barreira que dificulta a entrada de luz e oxigenação

### Descarte correto



O óleo vegetal usado pode servir como matéria prima na fabricação de diversos produtos, tais como:



Biodiesel



Tintas



Óleos para engrenagens



Sabão Biodegradável

Em relação ao descarte, a ANVISA recomenda que o óleo seja acondicionado em recipientes (como garrafas PET) e destinado a um ponto de coleta. Já para os comerciantes, que precisam descartar uma quantidade maior de óleo, é sugerido que entrem em contato com empresas, órgãos ou entidades licenciados pelo órgão competente da área ambiental e descartem o óleo em bombonas de 50, 100 ou 200 litros.

Para obter informações sobre pontos de coleta e retirada de óleo de estabelecimentos comerciais ou condomínios pode ser feito contato com o Prove (Programa de Reaproveitamento de Óleos Vegetais do Estado do Rio de Janeiro) através do telefone (21) 2334-5902 ou pelo e-mail [prove@ambiente.rj.gov.br](mailto:prove@ambiente.rj.gov.br)