

E se a  
**inspeção?**  
fosse hoje

**TÓPICOS  
DE GOVERNANÇA**

Elementos e  
conhecimento gerais  
relevantes para facilitar  
a inspeção pelo CNJ

**2o GRAU GABINETES**



**IdeaRio**  
Laboratório de Inovação

# INTRODUÇÃO

## O QUE É GOVERNANÇA?

A origem da governança está associada ao momento em que as organizações deixaram de ser geridas diretamente por seus proprietários e passaram a ser administradas por terceiros, a quem foi delegada autoridade e poder para administrar os recursos pertencentes aos donos do negócio. Dessa forma, para melhorar o desempenho organizacional, reduzir conflitos entre administradores e proprietários e conferir maior segurança a esses últimos, foram desenvolvidas as estruturas de governança.

Assim, resumidamente, a governança pode ser descrita como um sistema pelo qual as organizações são dirigidas e monitoradas.

**E a governança pública?** Em essência, a boa governança pública tem como propósitos conquistar e preservar a confiança da sociedade, por meio de um conjunto eficiente de mecanismos, a fim de assegurar que todas as ações executadas estejam alinhadas ao interesse público.

HÁ 4 PERSPECTIVAS DE ANÁLISE DA GOVERNANÇA:

### GOVERNANÇA CORPORATIVA:

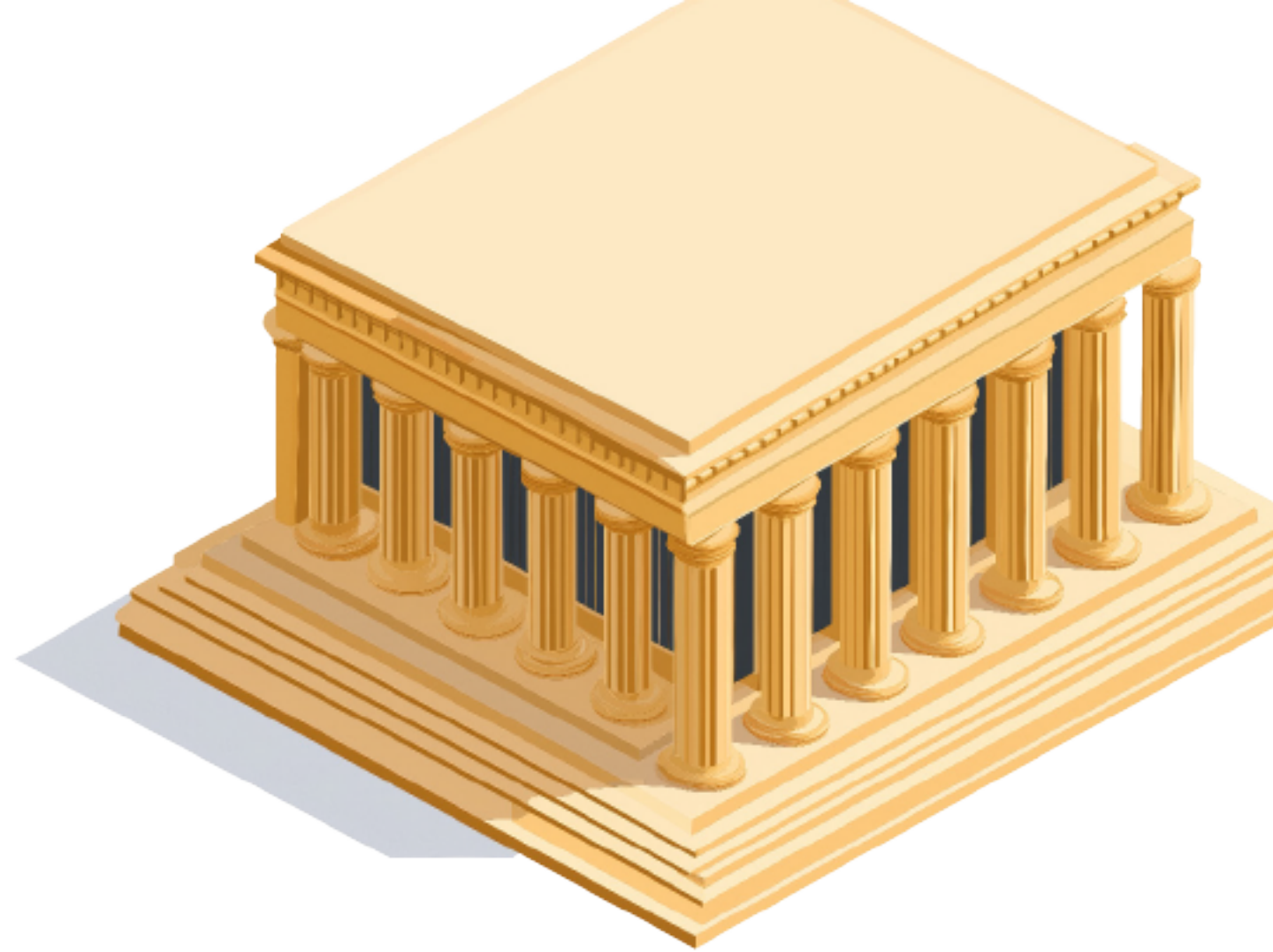
Sistema pelo qual as organizações (geralmente privadas) são dirigidas e controladas.

**Foco:** Mecanismos que protegem os investidores externos de expropriação pelos internos.

### GOVERNANÇA GLOBAL:

Conjunto de instituições, mecanismos, relacionamentos e processos entre Estados, mercado, organizações e cidadãos.

**Foco:** Articulação de interesses coletivos e estabelecimentos de direitos e deveres.



### GOVERNANÇA PÚBLICA:

Sistema que determina o equilíbrio de poder entre os atores envolvidos – cidadãos, representantes eleitos, alta administração, gestores, colaboradores, etc.

**Foco:** Prevalência do bem comum sobre os interesses individuais ou de pequenos grupos.

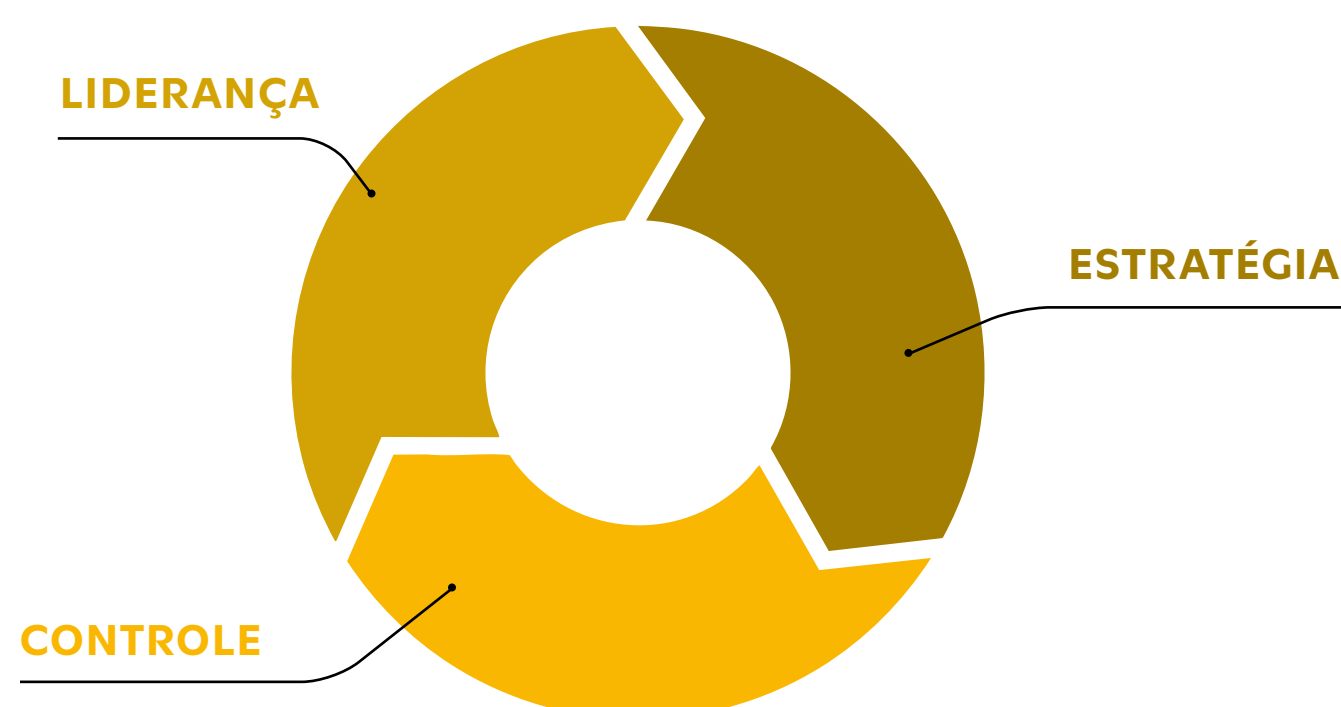
### GOVERNANÇA NO SETOR PÚBLICO:

Mecanismos de avaliação, direção e monitoramento e interação entre as estruturas.

**Foco:** Como as decisões são tomadas, como as responsabilidades são definidas e como o poder é exercido. Capacidade de resolução de problemas públicos.

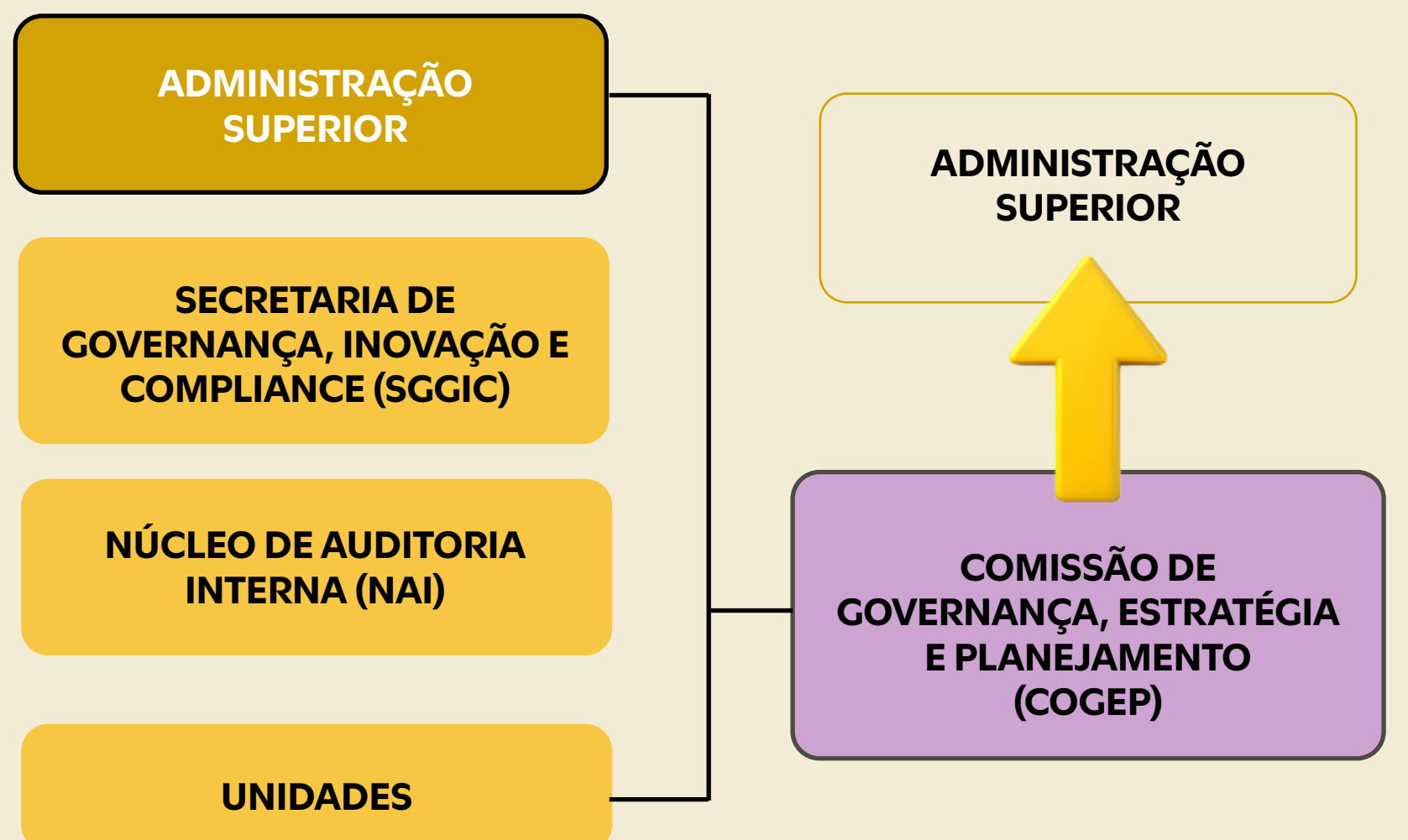
Esta última - a governança no setor público - é a que mais nos interessa.

Há 3 componentes que regulam a governança no setor público: **LIDERANÇA, ESTRATÉGIA E CONTROLE** e são esses mecanismos e seus elementos intrínsecos que vão nortear a conduta das organizações.





Dentro do TJRJ, as estruturas mais intimamente ligadas à governança, na área administrativa, são:



# 1 • TÓPICOS IMPORTANTES:

## 1.1. Que ato regulamenta a governança no TJRJ?

O Ato Normativo 10/2023 estabelece o Sistema de Governança Institucional do TJRJ e a Resolução TJ/OE 17/2024 estabelece o modelo basilar de gestão que forma o sistema de governança. A governança é instrumentalizada por meio da gestão institucional.

## 1.2. Quais as formas de gestão praticadas no TJRJ?

A Resolução TJ/OE 17/2024 estabelece os modelos e ferramentas de gestão que compõem o Modelo Basilar de Gestão (MBG) do TJRJ. São eles:

- Gestão Estratégica;
- Gestão por Processos de Trabalho;
- Gestão por Resultados.

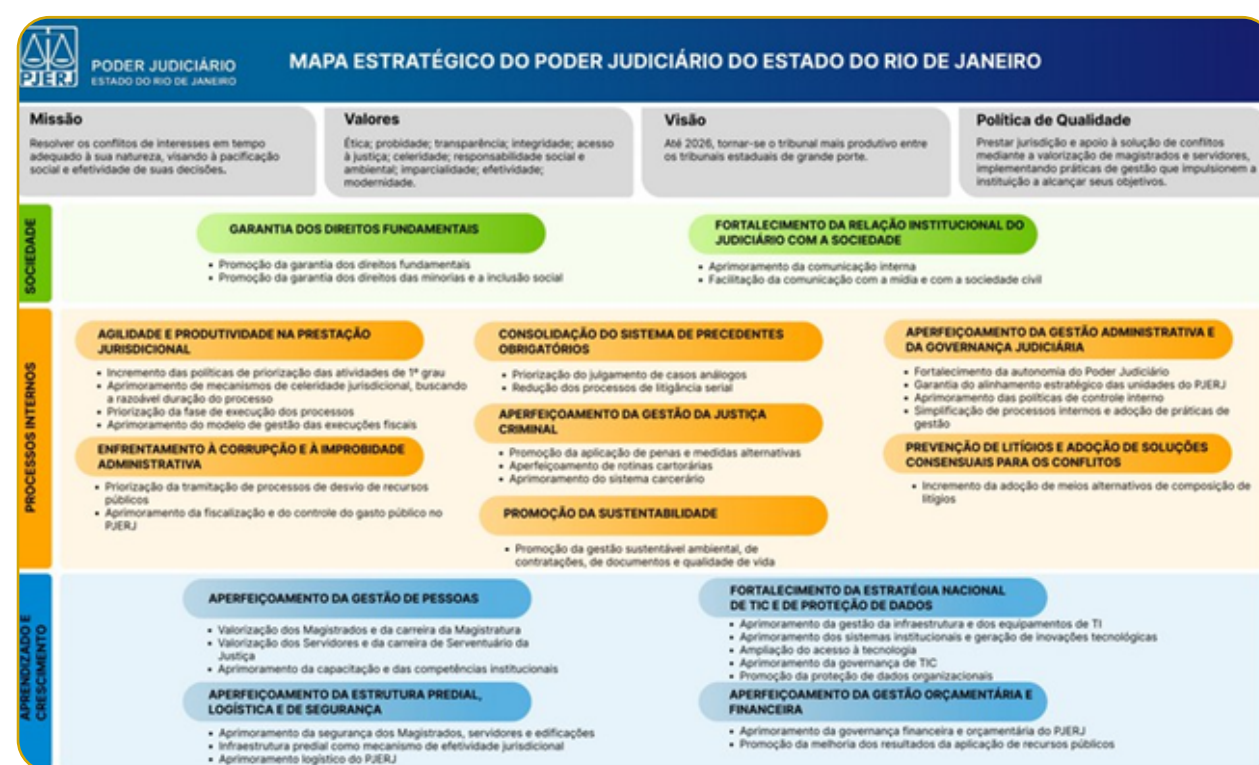
## 1.3. Quais os elementos concretos relacionados?

Da mesma forma que a governança é instrumentalizada pelos modelos de gestão, os modelos de gestão são instrumentalizados por ferramentas e métodos que concretizam cada modelo de gestão. Podemos citar como exemplos (sem esgotá-los):

### GESTÃO ESTRATÉGICA:

- Mapa e Planejamento Estratégico;
- Projetos Estratégicos;
- Indicadores Estratégicos.

Onde encontrar os documentos relativos à gestão estratégica:  
Link: <https://portaltj.tjrj.jus.br/institucional/plano-diretor-gestao>



## GESTÃO POR PROCESSOS DE TRABALHO:

- Rotinas Administrativas (RAD);
- Formulários.

Onde encontrar os documentos relativos à gestão por processos:

Link: <https://portaltj.tjrj.jus.br/1323>

**OBS.:** Importante destacar que existem RAD relativas a processos de trabalho de câmaras criminais, câmaras de direito público e privado e gabinete de desembargadores, para referência.

Links:

<https://portaltj.tjrj.jus.br/web/guest/1323/-/rad/listar/669>

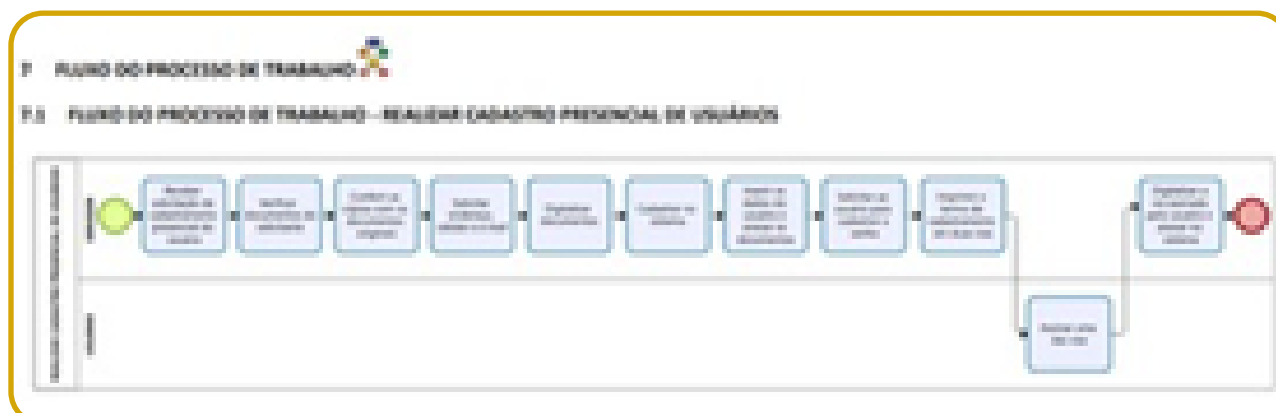
<https://portaltj.tjrj.jus.br/web/guest/1323/-/rad/listar/666>

<https://portaltj.tjrj.jus.br/web/guest/1323/-/rad/listar/5401>

**GERIR SECRETARIA DE CÂMARA DE DIREITO PÚBLICO E DE DIREITO PRIVADO**

**IMPORTANTE:** sempre verifique no site do TJRJ se a versão impressa do documento está atualizada.

- 1 CAMPO DE APLICAÇÃO, OBJETIVO E VIGÊNCIA**  
Esta Rotina Administrativa (RAD) se aplica às Secretarias de Câmara de Direito Público e de Direito Privado do Departamento de Apoio ao Segundo Grau de Jurisdição, da Secretaria Geral Judiciária (SGJUD/DEJUR). Tem o objetivo de estabelecer critérios de procedimentos para a realização da gestão da Secretaria das Câmaras, passando a vigorar a partir de 15/08/2024.
- 2 DEFINIÇÕES**  
Os termos técnicos deste documento constam no [Glossário do Sistema Integrado de Gestão do TJRJ](#).
- 3 REFERÊNCIAS**
  - Lei Federal nº 13.305/2013 - Novo Código de Processo Civil 2013;
  - Lei Federal nº 10.741/2003 - Assegura prioridade na tramitação dos processos e na execução dos atos e diligências judiciais em que figure como parte ou interveniente pessoa com idade igual ou superior a 60 anos, em qualquer instância;



## GESTÃO POR RESULTADOS:

- Indicadores gerenciais e operacionais;
- Relatórios Gerenciais;
- Metas.

Onde encontrar os documentos relativos à gestão por resultados:

Link: <https://portaltj.tjrj.jus.br/intrav2/siga/riger-setorial/riger-setorial>

**PODER JUDICIÁRIO DO ESTADO DO RIO DE JANEIRO**

**RIGER – RELATÓRIO DE INFORMAÇÕES GERENCIAIS**

**SECRETARIA-GERAL DE GOVERNANÇA, INOVAÇÃO E COMPLIANCE (SGGIC)**

The image shows a computer monitor displaying a dashboard with various charts, including a line graph, a pie chart, and a bar chart, representing managerial information.



## 2. GOVERNANÇA E INSPEÇÃO

### 2.1. Qual a relação entre governança e inspeção e como conhecer tópicos de governança pode ajudar?

Conforme citado na introdução deste material e em outros materiais desta coleção, muitos questionamentos efetuados durante a inspeção do CNJ guardam relação com indicadores. Por exemplo, “Total de autos conclusos” é um tipo de indicador; “Total de processos paralisados há mais de 100 dias” também é um tipo de indicador. Portanto, saber quais são os dados e indicadores, tanto constantes dos sistemas, com os administrativos, conhecer a extração dos relatórios e onde podem ser localizadas informações administrativas acaba sendo importante.

Outro ponto comumente indagado nas inspeções diz respeito à organização do trabalho. As Rotinas Administrativas (RAD) são a documentação do mapeamento do processo de trabalho. Mesmo que a unidade não aplique o conteúdo de uma RAD de forma objetiva, saber que existem e conhecê-las, poderá ser bem útil.

### 2.2. Como posso conhecer mais sobre governança e gestão?

O TJRJ tem uma Secretaria Geral para tratar do tema - a Secretaria Geral de Governança, Inovação e Compliance (SGGIC). Pode saber mais sobre ela e sobre o assunto nos links indicados:

Links:

<https://portaltj.tjrj.jus.br/secretaria-geral-de-governanca-inovacao-e-compliance-sggic>

<https://portaltj.tjrj.jus.br/web/guest/governanca-institucional>



# CONCLUSÃO

## ESCLARECIMENTOS E REFERÊNCIAS

1. Detalhes do procedimento de inspeções pode ser encontrado no **MANUAL DE ORIENTAÇÕES PARA INSPEÇÕES E CORREIÇÕES DO CNJ**

Link:

[https://bibliotecadigital.cnj.jus.br/jspui/bitstream/123456789/918/1/Manual\\_de\\_orientacoes\\_da\\_corregedoria\\_v2\\_2024\\_08\\_16.pdf](https://bibliotecadigital.cnj.jus.br/jspui/bitstream/123456789/918/1/Manual_de_orientacoes_da_corregedoria_v2_2024_08_16.pdf)

2. Orientações sobre a extração e a obtenção de dados e relatórios nos sistemas do TJRJ e do CNJ, podem ser encontradas nos seguintes e-books, no Portal da Governança do TJRJ:

**RELATÓRIOS SISTEMA eJUD:**

Link:

[https://portaltj.tjrj.jus.br/documents/d/guest/ejud\\_e-se-a-inspecao-fosse-hoje\\_ebook\\_mtg](https://portaltj.tjrj.jus.br/documents/d/guest/ejud_e-se-a-inspecao-fosse-hoje_ebook_mtg)

**SISTEMA DATAJUD:**

Link:

[https://portaltj.tjrj.jus.br/documents/d/guest/datajud\\_e-se-a-inspecao-fosse-hoje\\_ebook\\_2](https://portaltj.tjrj.jus.br/documents/d/guest/datajud_e-se-a-inspecao-fosse-hoje_ebook_2)

3. Detalhes sobre o **PORTAL DA GOVERNANÇA:**

Link:

<https://portaltj.tjrj.jus.br/web/guest/governanca-institucional>