



Boletim de Governança

JUNHO 2026

Publicação da Matriz SWOT do PJERJ

Foi instituída, por meio do [Ato Normativo nº 24/2026](#), a Matriz SWOT do Tribunal de Justiça do Estado do Rio de Janeiro (TJRJ), ferramenta voltada ao aprimoramento do planejamento estratégico institucional.

A iniciativa tem como objetivo mapear os cenários internos e externos do Tribunal, permitindo a identificação de forças, fraquezas, oportunidades e ameaças, de forma a

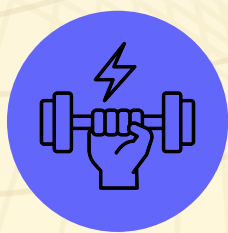
subsidiar decisões, reduzir riscos e aprimorar a gestão e otimização de recursos do Tribunal de Justiça.

A revisão da matriz será realizada periodicamente pela Secretaria-Geral de Governança, Inovação e Compliance (SGGIC), podendo contar com contribuições das unidades organizacionais, assegurando sua atualização contínua e participação institucional.

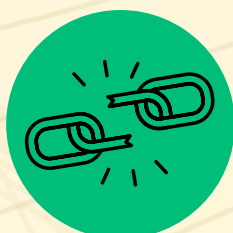
Ato Normativo nº 24/2026

MATRIZ SWOT

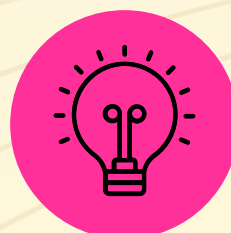
PODER JUDICIÁRIO DO ESTADO DO RIO DE JANEIRO



FORÇAS



FRAQUEZAS



OPORTUNIDADES



AMEAÇAS

A Matriz está disponível no portal institucional do TJRJ, por meio do caminho:

[Institucional](#) > [Estrutura do TJRJ](#) > [Secretarias Gerais](#) > [SGGIC](#) > [Transparência Ativa](#) > [Planejamento Estratégico](#)

OU

[CLIQUE AQUI](#)

Reformulação do Questionário do Ranking de Governança 2026

Em preparação para o Ranking de Governança 2026, cuja aplicação está prevista para o mês de agosto, foi promovida a reformulação do questionário de avaliação aplicado nas últimas duas edições.

O instrumento mantém sua estrutura organizada nos mecanismos de estratégia, liderança e controle, desdobrados

em componentes e respectivos quesitos, preservando a lógica da avaliação.

Entre as principais alterações, destaca-se a retirada da opção "não aplicável", que anteriormente implicava o expurgo da pontuação total. Com a nova sistemática, os quesitos não atendidos deixam de pontuar.



PODER JUDICIÁRIO
ESTADO DO RIO DE JANEIRO

Secretaria-Geral de Governança,
Inovação e Compliance
SGGIC

Departamento de Governança
e Planejamento Estratégico
DEGEP