

Segundo fator de autenticação - MFA

ATENÇÃO: Você precisará do aplicativo **Microsoft Authenticator** instalado no seu celular, conforme informamos em mensagens anteriores.

Se ainda não instalou, faça-o antes de iniciar este procedimento.

1.

Ao iniciar o login no Portal Office (<https://portal.office.com>) ou acessar qualquer aplicativo do Office 365 (Outlook, Teams, etc.), a janela inicial das configurações (Mais informações necessárias) será exibida.

2.

Clique em “**Avançar**” e siga com a aprovação do MFA (Segundo fator de autenticação).



@tjrj.jus.br

Mais informações necessárias

Sua organização precisa de mais informações para manter sua conta segura

[Usar uma conta diferente](#)

[Saiba mais](#)

Avançar

Segundo fator de autenticação - MFA


3.

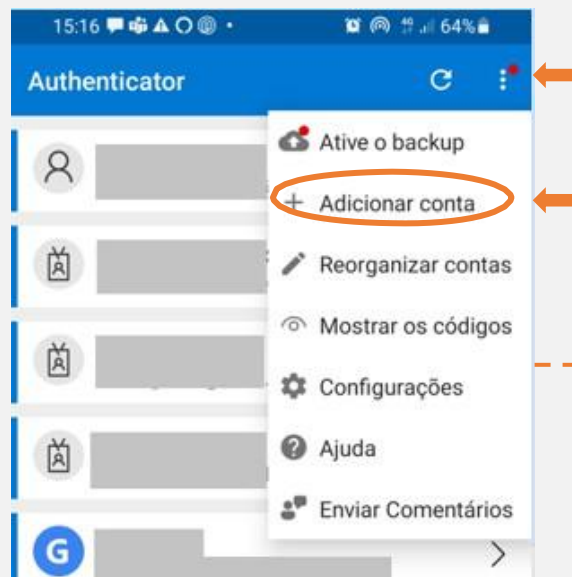
Nas 2 telas seguintes, clique em “*Próximo*”. Será exibida uma janela com código QR. Abra o *Microsoft Authenticator* no seu Celular.



Segundo fator de autenticação - MFA

4.

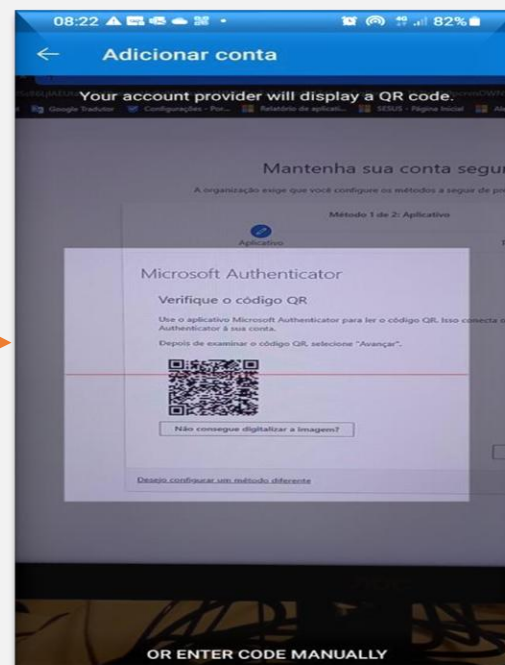
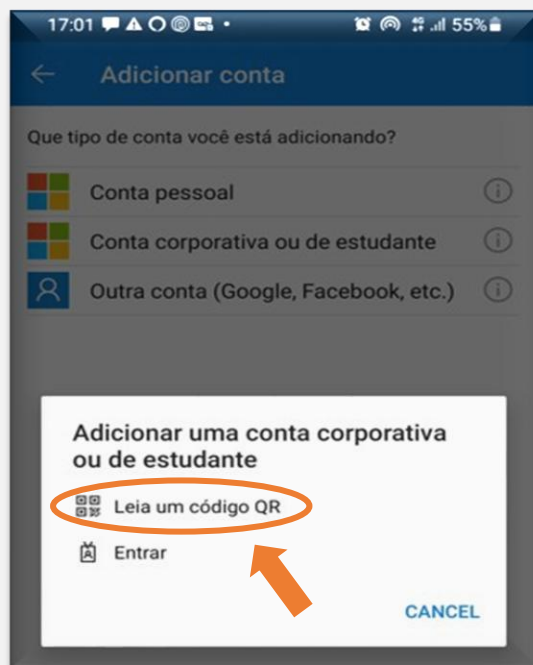
No seu celular, no App *Microsoft Authenticator* que você já instalou, clique no ícone  e selecione a opção *Adicionar conta*. Em seguida, selecione *Conta corporativa ou de estudante*.



Segundo fator de autenticação - MFA

5.

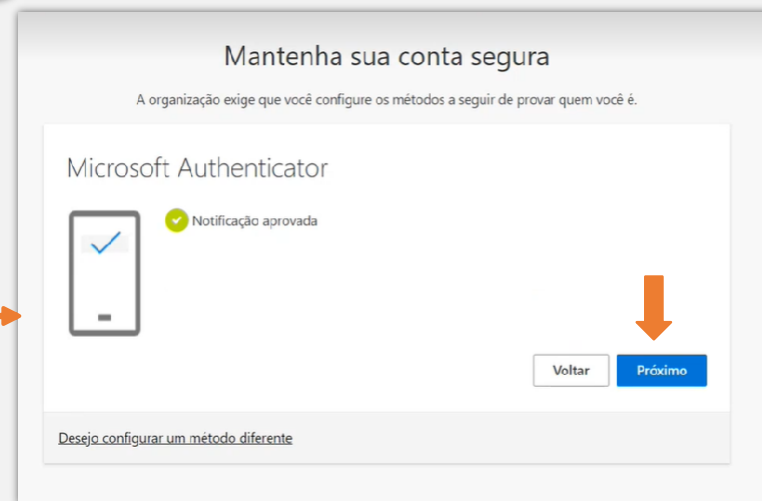
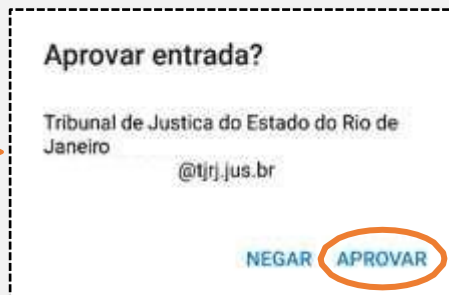
Selecione no App *Microsoft Authenticator* a opção *Leia um código QR* e aponte a câmera do celular para o código QR na tela do computador.



Segundo fator de autenticação - MFA

6.

Responda à notificação do aplicativo *Microsoft Authenticator* no seu celular clicando em “*Aprovar*”. Em seguida, clique em “*Próximo*” na tela do computador.



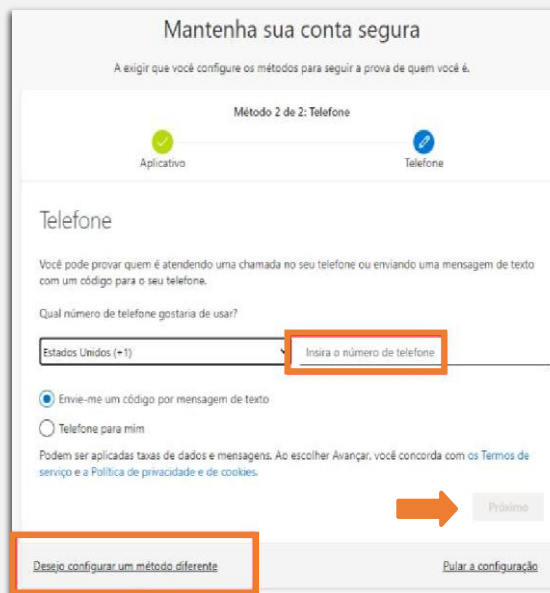
O Primeiro Método está configurado.

Segundo fator de autenticação - MFA

7.

Como segundo método, você poderá optar por Telefone ou E-mail

- Para optar por *telefone*, simplesmente preencha o seu número e clique em “*Próximo*”;
- Para *e-mail*, clique em “Desejo configurar um método diferente” e, em seguida escolha a opção “*E-mail*”. Informe o endereço na caixa que abrirá e clique em “*Próximo*”.



Mantenha sua conta segura

A exigir que você configure os métodos para seguir a prova de quem você é.

Método 2 de 2: Telefone

Aplicativo Telefone

Telefone

Você pode provar quem é atendendo uma chamada no seu telefone ou enviando uma mensagem de texto com um código para o seu telefone.

Qual número de telefone gostaria de usar?

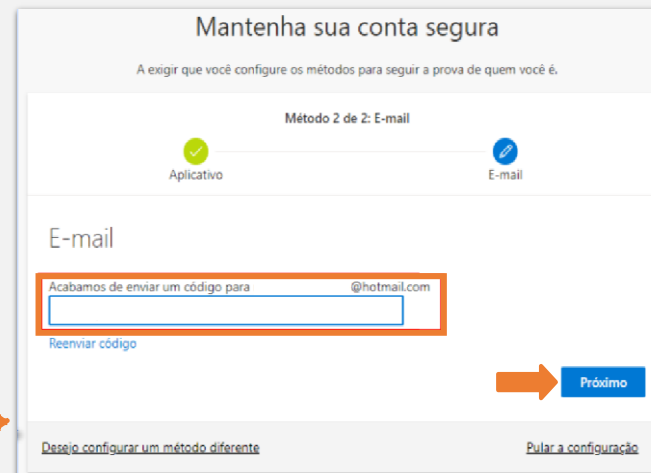
Estados Unidos (+1)

☒ Envie-me um código por mensagem de texto

☐ Telefone para mim

Podem ser aplicadas taxas de dados e mensagens. Ao escolher Avançar, você concorda com os [Termos de serviço](#) e a [Política de privacidade e de cookies](#).

[Desejo configurar um método diferente](#) [Pular a configuração](#) [Próximo](#)



Mantenha sua conta segura

A exigir que você configure os métodos para seguir a prova de quem você é.

Método 2 de 2: E-mail

Aplicativo E-mail

E-mail

Acabamos de enviar um código para

[Reenviar código](#) [Próximo](#)

[Desejo configurar um método diferente](#) [Pular a configuração](#)

Segundo fator de autenticação - MFA

8.

Pronto! Clique em “*Concluído*”.
Seu segundo método de autenticação foi configurado.

Mantenha sua conta segura

A organização exige que você configure os métodos a seguir de provar quem você é.

Êxito!

Ótimo! Você configurou com êxito as informações de segurança. Selecione “Concluído” para continuar a entrada.

Método de entrada padrão:



Microsoft Authenticator

Concluído

